

# Fi, Fy Myd, Fy Nyfodol.



Senedd Cymru yw'r  
corff sy'n cael ei ethol  
yn ddemocrataidd  
i gynrychioli  
buddiannau Cymru a'i  
phobl. Mae'r Senedd,  
fel y'i gelwir, yn deddfu  
ar gyfer Cymru, yn  
cytuno ar drethi yng  
Nghymru, ac yn dwyn  
Llywodraeth Cymru i  
gyfrif.

**© Hawlfraint Comisiwn y Senedd Cymru 2020**

Ceir atgynhychu testun y ddogfen hon am ddim mewn unrhyw fformat neu gyfrwng cyn belled ag y caiff ei atgynhychu'n gywir ac na chaiff ei ddefnyddio mewn cyd-destun camarweiniol na difriol. Rhaid cydnabod mai Comisiwn y Senedd sy'n berchen ar hawlfraint y deunydd a rhaid nodi teitl y ddogfen.

# Gwybodaeth am y pecyn hwn ar gyfer athrawon/rhieni:

Nôd yr adnodd hwn yw i addysgu disgyblion ysgolion cynradd am waith y Senedd mewn ffordd hwylus sy'n gysylltiedig gyda thasgau ysgol a bywyd bob dydd. Gellir cyflawni'r llyfryn yn y dosbarth neu o adref. Maent wedi eu rhannu i mewn i themâu sy'n gysylltiedig gyda'r cwricwlwm newydd sef:

**Adran A: Fi**

**Adran B: Fy ngweithgarwch**

**Adran C: Fy ngwlad, fy mhlaned**

**Adran CH: Fy nghreadigrwydd**

**Adran D: Fy mreuddwydion**

**Adran DD: Fy ngwaith**

Ar ddiwedd pob adran, mae testun trafod Amser Sgwrsio i annog trafodaethau ar ffyrdd o wella bywyd yng Nghymru. Gellir defnyddio Amser Sgwrsio fel trafodaethau dosbarth neu fel sbardunau trafod gyda ffrindiau a theulu yn y cartref.

# Cyflwyniad:

Cyn i ti ddechrau'r llyfryn, Dyma esboniad o rai geiriau fydd yn ymddangos yn aml.

## **Senedd:**

Mae'r Senedd yn creu cyfreithiau ar gyfer Cymru, yn cytuno ar drethi Cymru ac yn rheoli llawer o'r materion sy'n effeithio ar ein bywydau o ddydd i ddydd.

## **Aelodau'r Senedd:**

Caiff 60 o Aelodau eu dewis (neu eu hethol) i'r Senedd, fe'u gelwir yn Aelodau o'r Senedd neu AS. Caiff 40 o Aelodau eu dewis (ethol) i gynrychioli ardaloedd bach o'r enw etholaethau, a chaiff yr Aelodau eraill eu hethol i gynrychioli ardaloedd mwy o'r enw rhanbarthau. Dysga am y rhai sy'n dy gynrychioli di drwy ymweld â'n gwefan [www.senedd.cymru](http://www.senedd.cymru) a chwilia am Aelodau.

## **Llywodraeth:**

Gwleidyddion (neu Weinidogion) sy'n gyfrifol am redeg Cymru, meddwl am syniadau am gyfreithiau newydd, a gwneud penderfyniadau ar sut i wario tua £18biliwn y flwyddyn. Eu harweinydd yw Prif Weinidog Cymru.





# Adran A: Fi

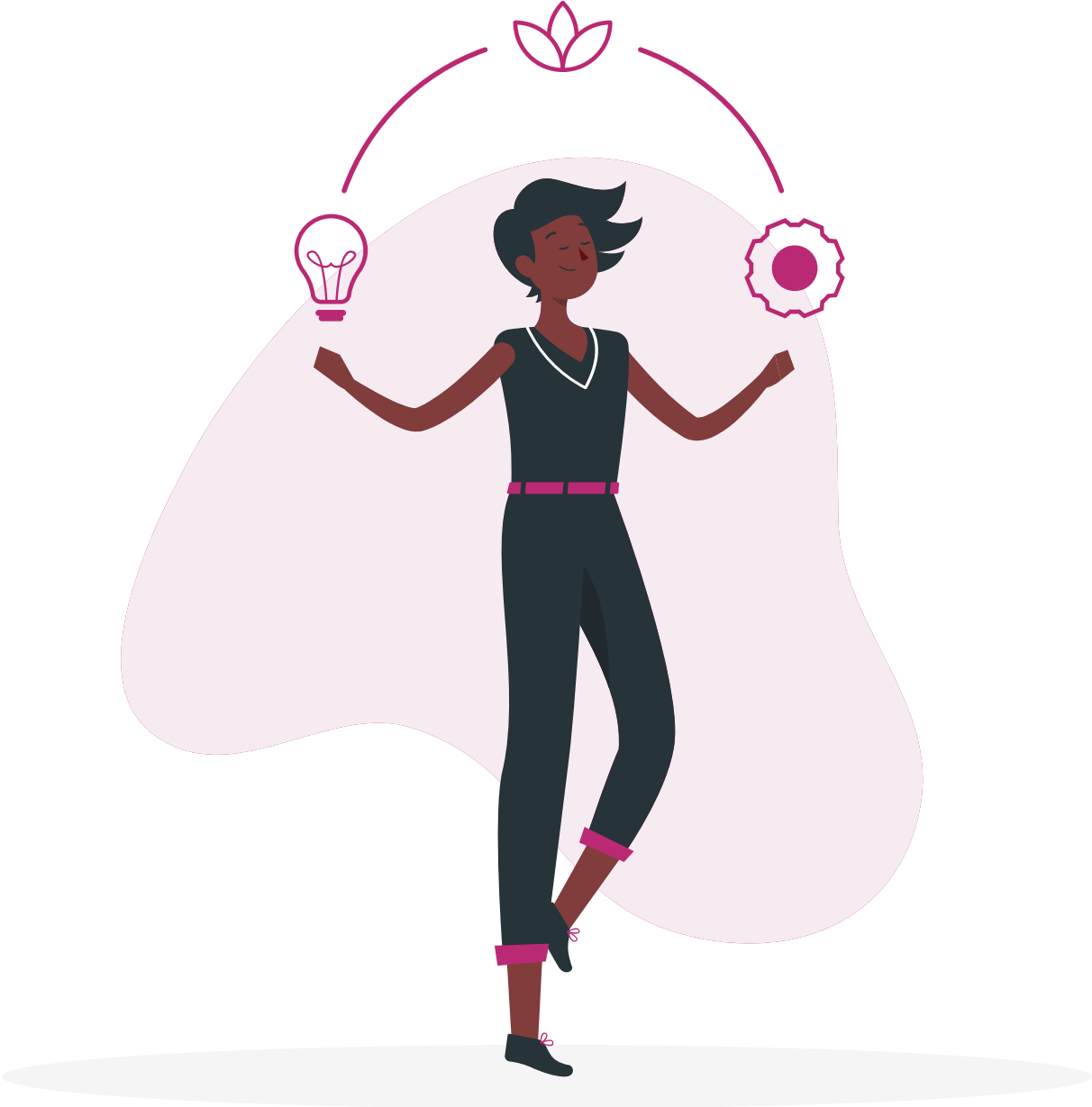
## Tasg 1: Dyddiadur wythnos

Pwrpas y dasg hon yw i ti ganolbwyntio ar dy iechyd a'th les

- **Cofnod o'th gwsg**
- **Gwna a chofnoda 5 weithgaredd corfforol megis cerdded, loncian, ioga (am fwy o syniadau cer i Adran B).**
- **Gwna a chofnoda un peth bob dydd sydd yn dy wneud yn hapus ee gwrando ar gerddoriaeth, siarad gyda ffrindiau.**
- **Gosoda her i'th hun am yr wythnos i ddysgu sgil newydd (megis pobi, dylunio) a chofnoda hwn hefyd yn dy ddyddiadur.**
- **Ar ddiwedd bob dydd cofnoda sut wyt ti'n teimlo yn dy ddyddiadur. Pam wyt ti'n credu dy fod yn teimlo fel hyn?**



Mae penderfyniadau a chyfreithiau sy'n ymwneud ag iechyd yng Nghymru yn cael eu gwneud yn y Senedd.





# Adran A: Fi

## Tasg 2: Meddwlgarwch

- **Rho gerddoriaeth sy'n dy ymlacio arno yn y cefndir.**
- **Eistedda i lawr am 10 munud ar dy ben dy hun gan gymryd anadliadau dwfn i mewn ac allan.**
- **Yn ystod y 10 munud ceisia feddwl am 10 peth yr wyt ti'n ddiolchgar amdanynt yn dy fywyd.**

## Tasg 3: Coginio pice bach

**Bydd angen oedolyn i'th helpu gyda'r dasg hon.**

Ymchwilia i ffeindio rysáit a chyfarwyddiadau a rho gynnig arni. (Ry'n ni'n awgrymu gwefannau fel BBC Good Food)

---

## Amser sgursio:

Beth, yn dy farn di, y gallai Gweinidogion a gwleidyddion ei wneud yng Nghymru i wella iechyd a maeth pobl? Er enghraifft, cynllun gwobrwyo i'r rhai sydd wedi curo gordewdra neu gynnig prisiau is ar fwydydd iach.



Mae penderfyniadau a chyfreithiau sy'n ymwneud â bwyd yng Nghymru yn cael eu gwneud yn y Senedd.

# Adran B:

## Fy Ngweithgarwch

### Tasg 1: Her yr Wyddfa

Fel dosbarth bydd gofyn i chi ddringo 7, 120 gris neu 475 set (flights) o risiau. Anelwch am 10 set o risiau y dydd a chadwch gofnod. Os ewch allan i gerdded gall 1 Cilometr gyfri fel 10 set. Fel dosbarth, fe ddylech gwblhau'r her mewn ychydig ddiwrnodau.

### Tasg 2: Her tenis Jonathan Dawes

Mae Jonathon Dawes yn Aelod o'r Senedd Ieuenctid ac yn chwaraewr a hyfforddwr tenis o fri. Hoffai Jonathon osod her i ti. Alli di a phartner fwrw pêl tenis yn ôl ag ymlaen rhyngoch trwy greu gêm o denis o ryw fath yn yr ardd gefn neu barc leol? Os nad oes gennych racedi tenis, gallwch wneud yr her gyda phêl fawr neu falŵn a defnyddio'ch dwylo fel racedi. Gwylia'r fideo drwy chwilio YouTube am Her Tennis Jonathon Dawes.

---

## Amser Sgwrsio

Mae Aelodau o'r Senedd yn awyddus i blant a phobl ifanc wneud mwy i gadw'n heini a gwella eu hiechyd. Meddylia am syniadau fyddai'n helpu plant a phobl ifanc i wneud hyn. e.e A ddylai pob plentyn gerdded milltir o gwmpas iard yr ysgol pob dydd i godi ffitrwydd?



Mae'r Adran yma ar Chwaraeon. Mae penderfyniadau sy'n ymwneud â Chwaraeon yng Nghymru yn cael eu gwneud yn y Senedd.





# Adran C:

## Fy ngwlad, fy mhlaned

**Tasg 1:** Crea boster, llyfryn neu gyflwyniad ar dy hoff gastell neu dirnod Cymraeg.

**Tasg 2:** Mae penderfyniadau'r Senedd yn effeithio ar Gymru gyfan, ond mae Aelodau o'r Senedd yn cael eu hethol i'rh gynrychioli di a'rh ardal leol. Gelli di gysylltu â'rh Aelodau unrhyw bryd i drafod pethau sy'n dy boeni. Llenwa'r tabl isod i gwblhau'r datganiadau.

<b>Yr hyn rwy'n ei hoffi am fy ardal leol yw...</b>	<b>Yr hyn rwy'n ei hoffi am fy ngwlad yw...</b>
<b>Yr hyn fyddai'n gwella fy ardal leol yw...</b>	<b>Yr hyn fyddai'n gwella fy ngwlad yw...</b>

**Tasg 3:** Crea gerflun wedi ei wneud yn llwyr o ddeunydd ail-gylchu.



Cymru oedd y wlad gyntaf yn y DU i wneud deddf i godi tâl ar fapiau plastig untro, sydd wedi arwain at ostyngiad mawr yn y defnydd ohonynt.



# Adran C:

## Fy ngwlad, Fy mhlaned

**Tasg 4:** Mynna sgwrs rithwir gyda ffrind drwy gyfrwng y Gymraeg neu rhannwch rai o'r geiriau Cymraeg rydych wedi'u dysgu.

**Tasg 5:** Gwylwch un rhaglen ar S4C megis Stwnsh neu Pobol y Cwm. Pwy yw eich hoff seleb/gymeriad? Pam?



Mae penderfyniadau a chyfreithiau sy'n ymwneud â'r Gymraeg yn cael eu gwneud yn y Senedd.

---

## Amser Sgwrsio

Beth, yn dy farn di, y gall gwleidyddion a Gweinidogion Cymru ei wneud i:

- **gefnogi'r amgylchedd; er enghraifft, gwahardd plastigion untro o ysgolion a manau cyhoeddus?**
- **gynyddu'r nifer o bobl sy'n siarad Cymraeg? Mae gan Lywodraeth Cymru darged o 1 miliwn o siaradwyr Cymraeg erbyn 2050.**

# Adran CH:

## Fy Nghreadigrwydd

**Tasg 1:** Crea gyfres o luniau llonydd\* i ddangos yr amrywiol emosiynau rwyf ti wedi eu profi yn ystod y cyfnod clo. Neu cadwa flog (blog fideo) yn rhannu dy deimladau personol neu deimladau cymeriad dychmygol am wythnos.

*\*Llun Llonydd yw freeze frame yn Saesneg; rhewi yn ddramatig i ddangos stori neu emosiwn.*

**Tasg 2:** Crea boster neu gyflwyniad o'th hoff ddrama, sioe neu sioe gerdd.

---

### Amser sgwrsio

Wyt ti'n mwynhau mynd i'r theatr, y sinema, oriel gelf neu amgueddfa? Os felly, sut wyt ti'n meddwl y gall gwleidyddion a Gweinidogion Cymru helpu i warchod y mannau yma i bawb eu mwynhau? Er enghraifft, mynediad am ddim i ysgolion, cefnogi prosiectau celf a pherfformio yn y gymuned?



Mae penderfyniadau a chyfreithiau am y Celfyddydau yng Nghymru yn cael eu gwneud yn y Senedd.







# Adran D:

## Fy Mreuddwydion

**Tasg 1:** Gwna lun o sut wyt ti'n gweld dy hun mewn 5 mlynedd ac yna 10 mlynedd. Wyt ti am astudio yn y Brifysgol neu wneud prentisiaeth?

**Pa swydd hoffet gael yn y dyfodol?**

---

---

---

---

**Pam wyt ti'n awyddus i wneud y swydd yma?**

---

---

---

---



Mae penderfyniadau o ran yr Economi a thrafnidiaeth yng Nghymru yn cael eu gwneud yn y Senedd.

## Amser Sgwrsio

Ble a sut y dylai Llywodraeth Cymru a gwleidyddion wario'r arian i gefnogi swyddi pobl yn dy farn di? A ddylent wario arian ar ffyrdd, canol dinasoedd, ysgolion, prifysgolion neu rywbeth arall?

# Adran DD:

## Fy Ngwaith

### Tasg 1: Nodi gwaith ysgol

Crea restr o dy holl dasgau o'r ysgol isod:

Tasg	Dyddiad cwblhau



Mae penderfyniadau a chyfreithiau am Addysg yng Nghymru yn cael eu gwneud yn y Senedd.

**Tasg 2:** Defnyddia dy sgiliau Mathemateg i gwblhau'r tabl a'r graff isod: Mae angen i dy ysgol gynradd brynu dillad newydd ar gyfer y timau chwaraeon. Yn anffodus, digon o arian i brynu dillad i ddau dîm yn unig sydd yn y gyllideb eleni. Penderfynodd y prifathro mai'r ffordd decaf o benderfynu pa dimau a fyddai'n cael dillad newydd oedd drwy-ganiatáu i ddisgyblion yr ysgol bleidleisio. Mae canlyniadau'r bleidlais yn Nhabl 1. Roedd un bleidlais gan bob disgybl ond roedd 10 disgybl yn absennol.

Llenwa'r bylchau yn y tabl:

Tim	Merched	Bechgyn	Cyfanswm
Pêl-droed	35		<b>71</b>
Nofio		1	<b>2</b>
Criced	3		<b>11</b>
Pêl-rwyd	45	23	
Hoci	9	5	
Rygbi	19	43	<b>62</b>

### Ateba'r cwestiynau canlynol

1. Pa ddau dîm gafodd y dillad newydd?
2. Beth oedd y gwahaniaeth rhwng nifer y pleidleisiau y tîm cyntaf a'r ail?
3. Sawl disgybl sydd yn yr ysgol gyfan?
4. Sawl disgybl a bleidleisiodd?
5. Pa ganran o'r bleidlais a gafodd y tîm Hoci?
6. Pe bai pob disgybl a oedd yn absennol wedi pleidleisio ar gyfer rygbi, sut fyddai hynny wedi effeithio'r canlyniad?

---

## Amser Sgwrsio

Wyt ti'n meddwl y dylai pobl ifanc ddysgu am swyddi a sgiliau bywyd yn ogystal â dysgu pynciau fel ieithoedd a mathemateg?



# Casgliad:

Mae'r Senedd yn gwneud penderfyniadau ac yn creu cyfreithiau ar nifer o bethau sy'n effeithio dy fywyd o ddydd i ddydd yng Nghymru. Cymer olwg yn ôl drwy'r llyfryn a noda rai o bwerau'r Senedd yn y grid isod. Mae un wedi ei wneud i ti.

## 1. Henebion a Chestyll

---

2.

---

3.

---

4.

---

5.

---

6.

---

7.

---

8.

---

9.

